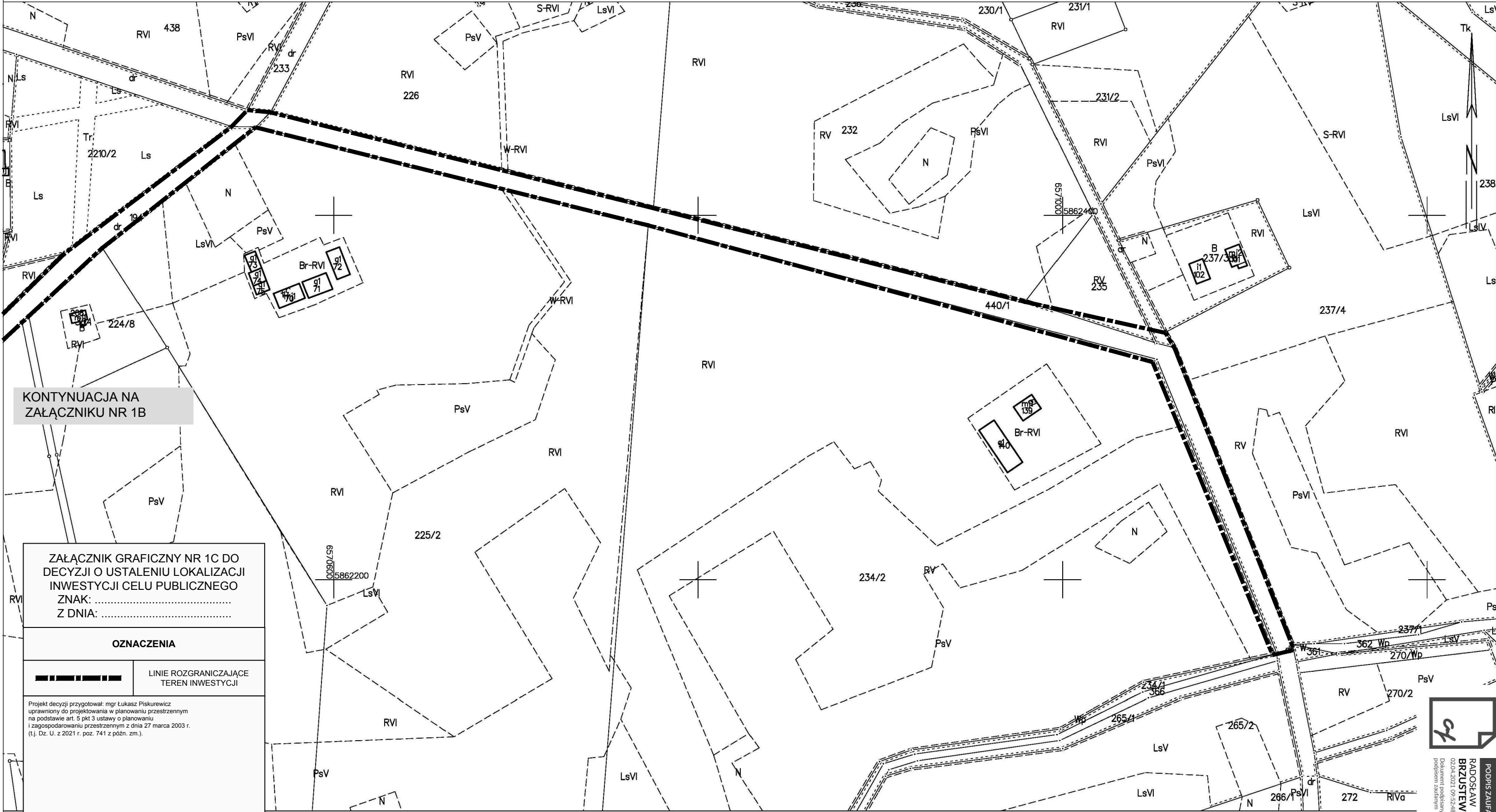


MAPA EWIDENCJI GRUNTÓW SKALA 1:2000

Układ odniesienia: PL-ETRF89, układ wsp. płaskich: PL-2000 strefa 6 (18°), układ wys.: PL-KRON86-NH



KONTYNUACJA NA
ZAŁĄCZNIKU NR 1B

ZAŁĄCZNIK GRAFICZNY NR 1C DO
DECYZJI O USTALENIU LOKALIZACJI
INWESTYCJI CELU PUBLICZNEGO
ZNAK:
Z DNIA:

OZNACZENIA

■■■■■■■■■■ LINIE ROZGRANICZAJĄCE
TEREN INWESTYCJI

Projekt decyzji przygotował: mgr Łukasz Piskurewicz
uprawniony do projektowania w planowaniu przestrzennym
na podstawie art. 5 pkt 3 ustawy o planowaniu
i zagospodarowaniu przestrzennym z dnia 27 marca 2003 r.
(t.j. Dz. U. z 2021 r. poz. 741 z późn. zm.).

PODPIŚCZĄCY
RADOSŁAW
BRZUSTEMCZAK
02.04.2021 09:52:48 (GMT+2)
Dokument podpisany elektronicznie
podpisem zaufanym